

# COCO VILLA

## 八ヶ岳

宿泊用資料

2026.03.27 更新版

# 騒音トラブル防止に関する重要なお願い

COCO VILLAは自然豊かな環境にございますが、周辺には住民の方もお住まいです。皆さまに心地よくお過ごしいただくため、下記のルール遵守にご協力をお願いいたします。

騒音禁止時間

21:00～翌8:00

この時間帯は以下の行為を禁止します。

- ・ 屋外での会話・音楽・スピーカー・楽器・花火・騒ぐ行為
- ・ 窓やドアを開けた状態での会話や音楽
- ・ テラス・BBQ・焚き火での談笑

※ 自然環境では音が想像以上に遠くまで届きます

※ 21:00以降は室内で静かにお過ごしください

## 【 騒音禁止時間中のお願い（再確認） 】

ご本人の意図がなくとも、音が響いていることに気づかず迷惑となってしまうケースが多く見受けられます。

21:00以降は、室内で静かにお過ごしいただくようお願いいたします。

## 【 本ルールの適用範囲 】

本内容は、COCO VILLAの全施設にて適用されます。

ご予約・ご利用をもって、ルールへの同意をいただいたものと見なします。

## 【 注意・対応 】

・ 近隣からの通報により、警察・管理会社が出動した場合は  
ご退去いただく場合があります（返金不可）

・ 悪質または再三の注意に応じない場合、契約違反として  
追加費用（清掃・管理出動・損害対応費など）をご請求する場合があります

## 【 宿泊者さま全員への共有のお願い 】

本内容はご同行者さま全員へ必ず共有をお願いいたします

# 近隣トラブル防止に関する重要なお願い

## 【 重要・厳守 】

当施設周辺には一般の方が生活されている民家の敷地がございます。  
いかなる理由があっても、近隣民家の敷地内（赤枠）へ立ち入る行為は禁止です。

**車両の転回・切り返し時に近隣民家の敷地内へ  
進入することはいかなる理由があつた場合にも禁止します。**

**必ず大通りで切り返しを行ってバックで  
赤丸枠内へ駐車してください。**

**焚き火も決められたスペース以外では禁止です。**

近隣への無断侵入は、重大な迷惑行為となり、  
苦情・トラブルの原因となります。

本注意事項が守られない場合、ご利用の中止や  
今後のご予約をお断りする場合がございます。  
近隣住民の皆さまへの配慮と、施設の継続運営のため、  
必ず遵守してください。

COCO VILLAの正面にある家  
赤い枠内は切り返し禁止



COCO VILLAの正面駐車スペース  
丸の枠内のみ駐車可能



# 駐車の方法



道に入って突き当たりがCOCO VILLA 八ヶ岳の駐車場になります  
大通りで切り返してから当施設のバックで当施設の駐車場に  
お停めいただく様にお願いいたします

**赤枠部分は別の方の敷地のため、転回・切り返し含め  
絶対に立ち入らないようお願いいたします。**

最大で2台駐車できます（車止めも設置されています）

## お願い

COCO VILLA 八ヶ岳の周辺には民家があります。

駐車場所や乗り降りの際は、大きな声での会話はお控えいただくなど、  
近隣住民の方へのご配慮をお願いいたします。



COCO VILLAの正面にある家



COCO VILLAの裏側にある家

# COCO VILLA 八ヶ岳

## 所在地と駐車方法

# COCO VILLA 八ヶ岳の所在地・行き方

## ・物件の住所

山梨県北杜市大泉町谷戸8976-11

[Googleマップはこちら](#)



上記住所はナビやGoogleマップに表示されます。  
道案内もありますので、ナビに従ってお越しください。

住宅地が密集しているエリアの一角に  
COCO VILLA 八ヶ岳があります。

## ・車でお越しの方

下記のICで降りてください。

<最寄りのインターチェンジ>

中央自動車道 長坂IC で降りて、車で約13分程度

## ・電車でお越しの方

2つの駅が利用できます。

1: JR小海線「甲斐小泉」で下車してください

駅からタクシーで約7分程度でCOCO VILLA 八ヶ岳に到着します。

2: JR中央線「小淵沢」で下車してください

駅からタクシーで約20分程度でCOCO VILLA 八ヶ岳に到着します。

## ・東京方面からお越しの場合

新宿駅から「特急あずさ/松本行」で小淵沢駅まで約120分

## ・名古屋方面からお越しの場合

名古屋駅から「特急しなの/長野行」で塩尻駅まで約120分、

塩尻駅から「特急あずさ/新宿行」で小淵沢駅まで約40分

## ・大阪方面からお越しの場合

新大阪駅から「東海道新幹線」で名古屋駅まで約60分、

名古屋駅から「特急しなの/長野行」で塩尻駅まで約120分、

塩尻駅から「特急あずさ/新宿行」で小淵沢駅まで約40分

# COCO VILLA 八ヶ岳周辺のライブカメラ

COCO VILLA 八ヶ岳のある「北杜市大泉町」の様子が見られるライブカメラを一般社団法人 北杜市観光協会さんが提供してくださっています。

特に冬場は雪の状況なども見られますので、ぜひご参考ください。

## ほくとナビ | 北杜市観光協会(大泉)

<https://www.hokuto-kanko.jp/live/?p=1>

<https://www.hokuto-kanko.jp/live/?p=2>

上記以外にも、北杜市の各所でライブカメラを提供されています。こちらもご参考ください。

### ▼ライブカメラ設置場所

<https://www.google.com/maps/d/viewer?mid=10eWn-EA1aCJYANfPPN0rD0fayRg&usp=sharing>

### ▼長坂 きららシティ

<https://www.hokuto-kanko.jp/live/?p=18>

※ COCO VILLAから15分程度のスーパーなどが入った施設

COCO VILLA 八ヶ岳  
行き方・帰り方

# COCO VILLA 八ヶ岳までの行き方

COCO VILLA 八ヶ岳の住所はナビやGoogleマップに表示されますので、ナビに従ってお越しいただくとスムーズです。

また、COCO VILLA 八ヶ岳の近くに「パイの家 エム・ワン」という洋菓子店があります。こちらを目印に曲がっていただくと分かりやすいです。

「パイの家 エム・ワン」からの道案内動画をご用意しましたので、ご参考ください。

行き方の動画はこちら：<https://youtu.be/zfxFi6H7LME>

・パイの家 エム・ワン

〒409-1502 山梨県北杜市大泉町谷戸5883

パイの家 エム・ワンのGoogleマップはこちら

動画の案内スタート地点はこちらです。  
看板が左側／パイの家 エム・ワンが右側にある道を入っていきます。



# COCO VILLA 八ヶ岳からの帰り方

行き方でポイントにした「パイの家 エム・ワン」までの  
道案内動画をご用意しましたので、ご参考ください。

帰り方の動画はこちら：[https://youtu.be/-uxYcAf\\_WPA](https://youtu.be/-uxYcAf_WPA)

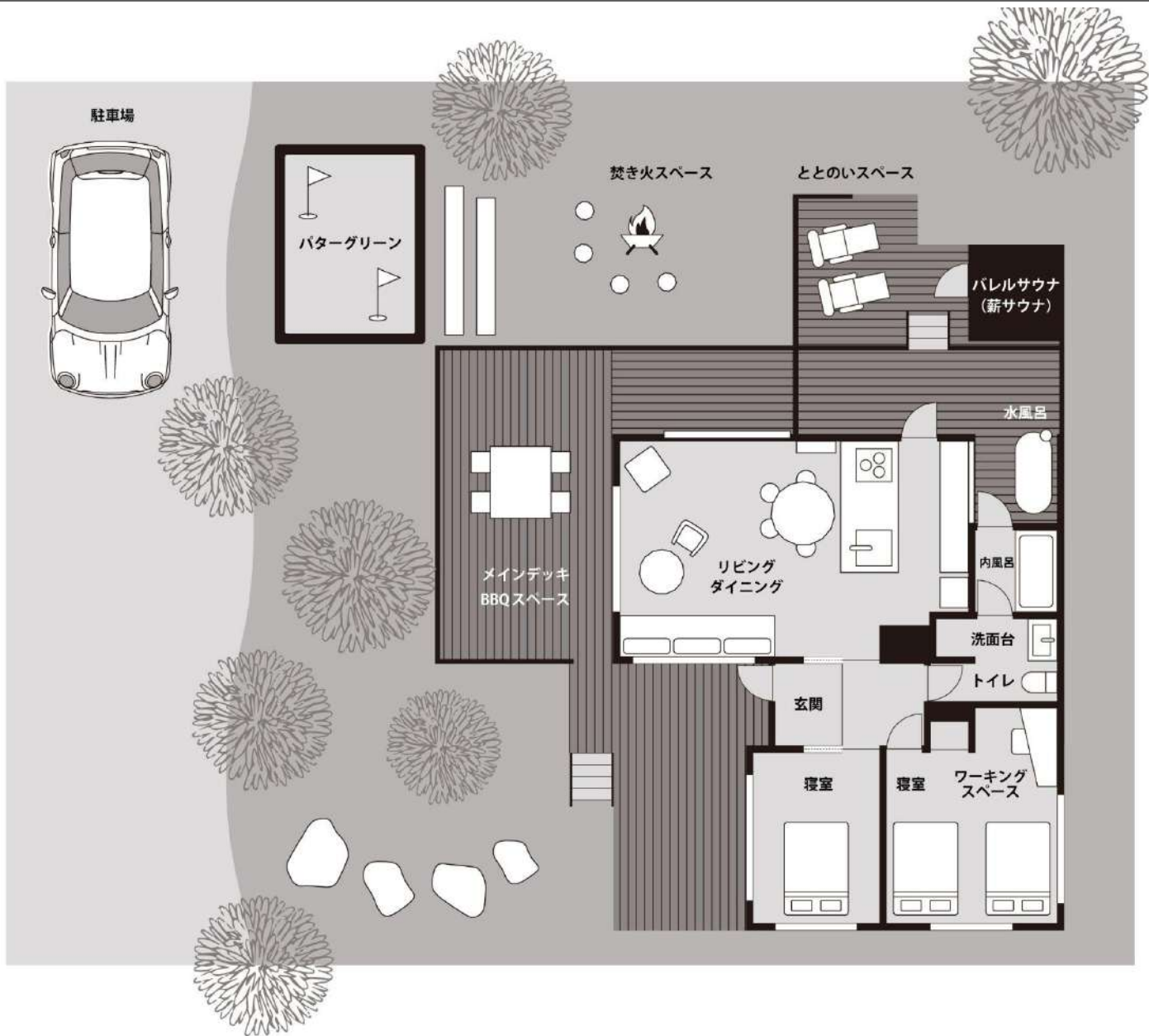
・パイの家 エム・ワン

〒409-1502 山梨県北杜市大泉町谷戸5883

パイの家 エム・ワンのGoogleマップはこちら

# COCO VILLA 八ヶ岳 施設情報

# COCO VILLA 八ヶ岳の施設情報



## 施設の設備

- ・プライベートサウナ
- ・水風呂
- ・パターゴルフ
- ・ウッドデッキ
- ・ハンモック
- ・キッチン完備
- ・ワークスペース (デスク)

## お部屋は3部屋ございます。

- ・リビングダイニング
- ・寝室 (2つベッドがあります)
- ・寝室 (1つベッドがあります)

※ベッドはダブルサイズです

# COCO VILLA 八ヶ岳の入口まで

COCO VILLA 八ヶ岳は、駐車場を降りたらすぐに玄関がある施設ではありません。  
駐車場から少し歩きますので、お子様は充分にご注意ください。



駐車場の手前に  
石の階段があります。

ここを登ってください。

※ 雨の日などは石・泥が滑りやすい  
のでご注意ください



進むと階段がありますので  
登ってください。

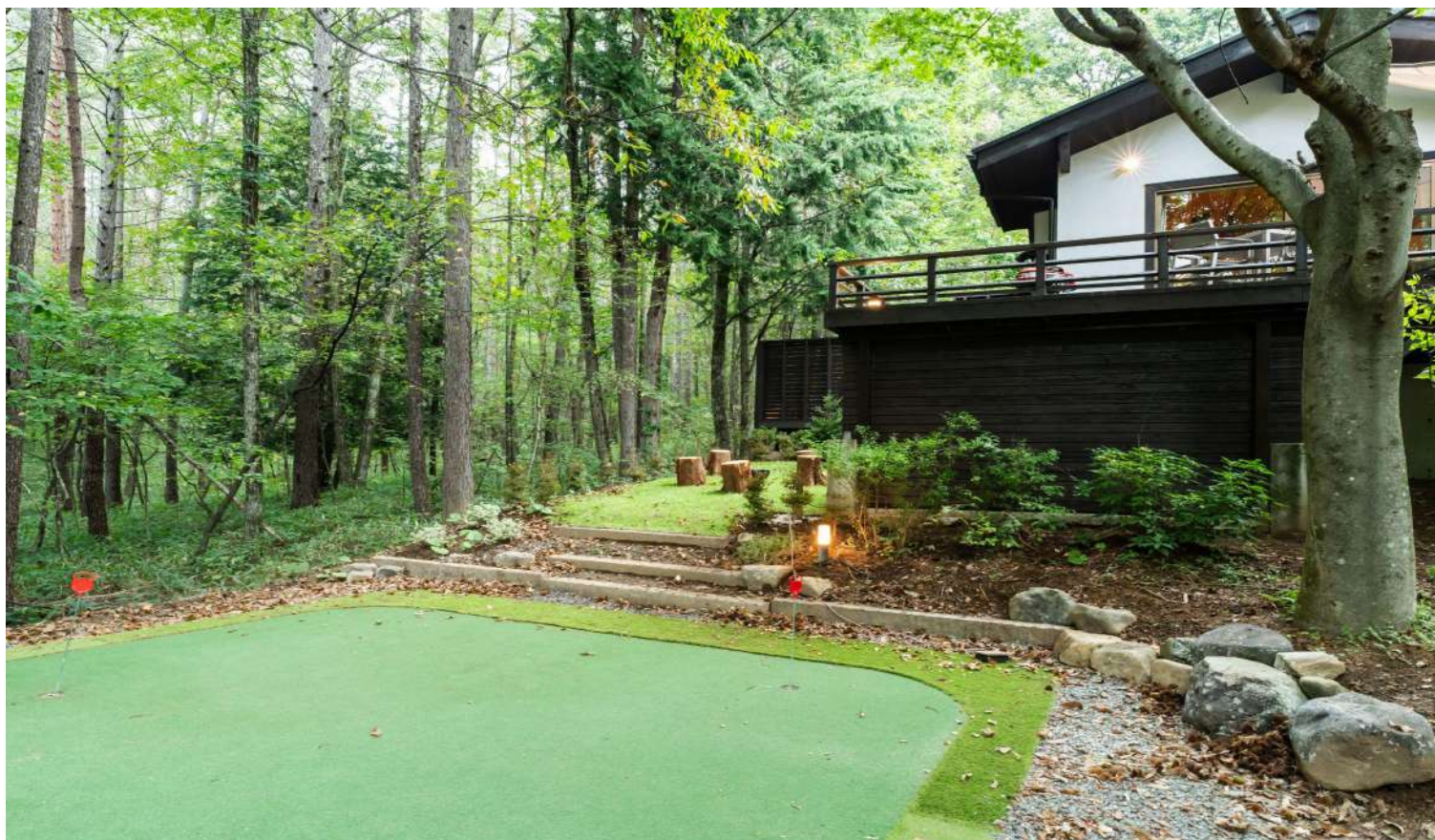


階段を登り、ウッドデッキを  
上がったところに玄関があります。

・ 駐車場から見たCOCO VILLA ハケ岳



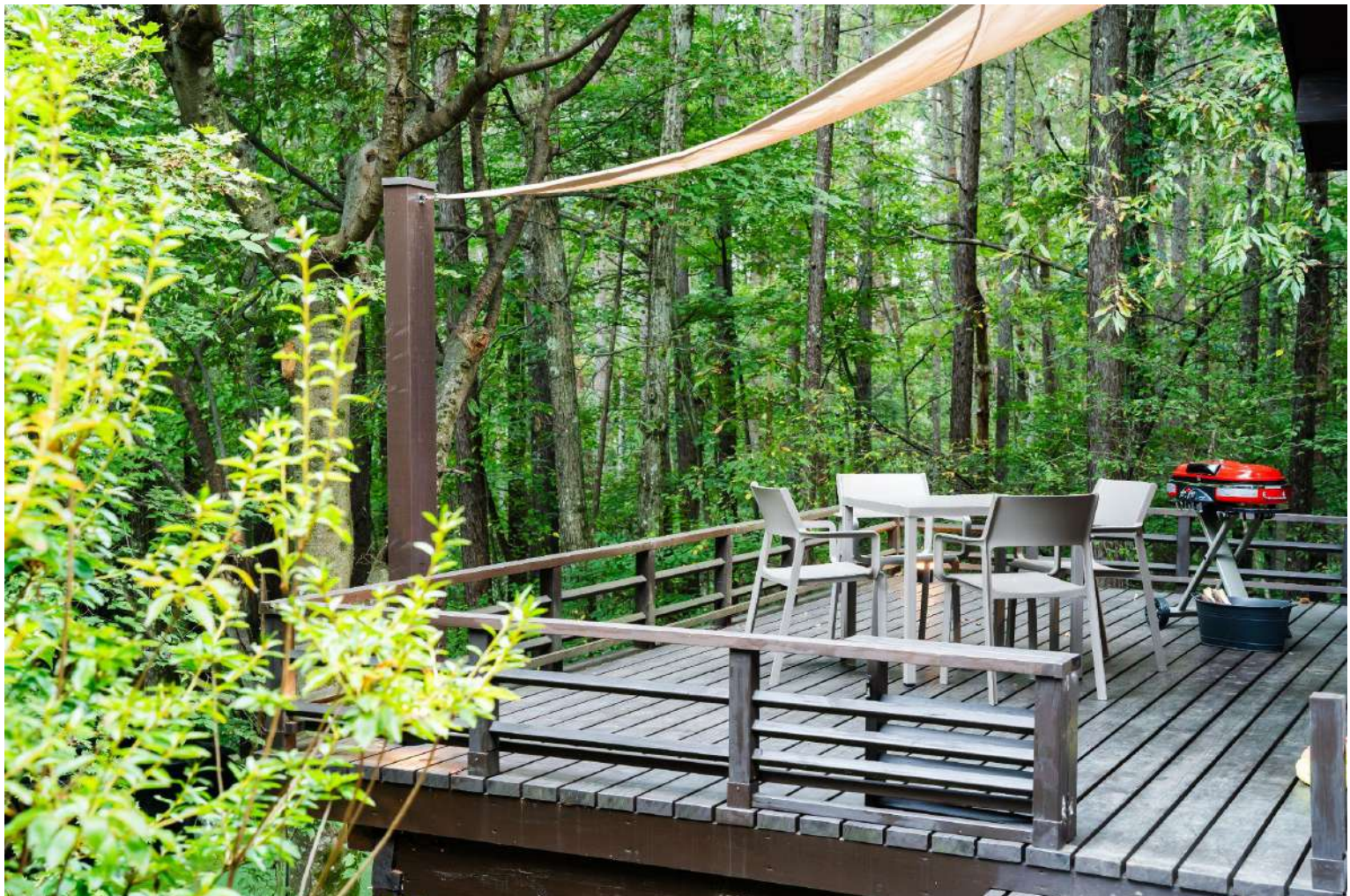
・ 広めのパターグリーン



・リビング



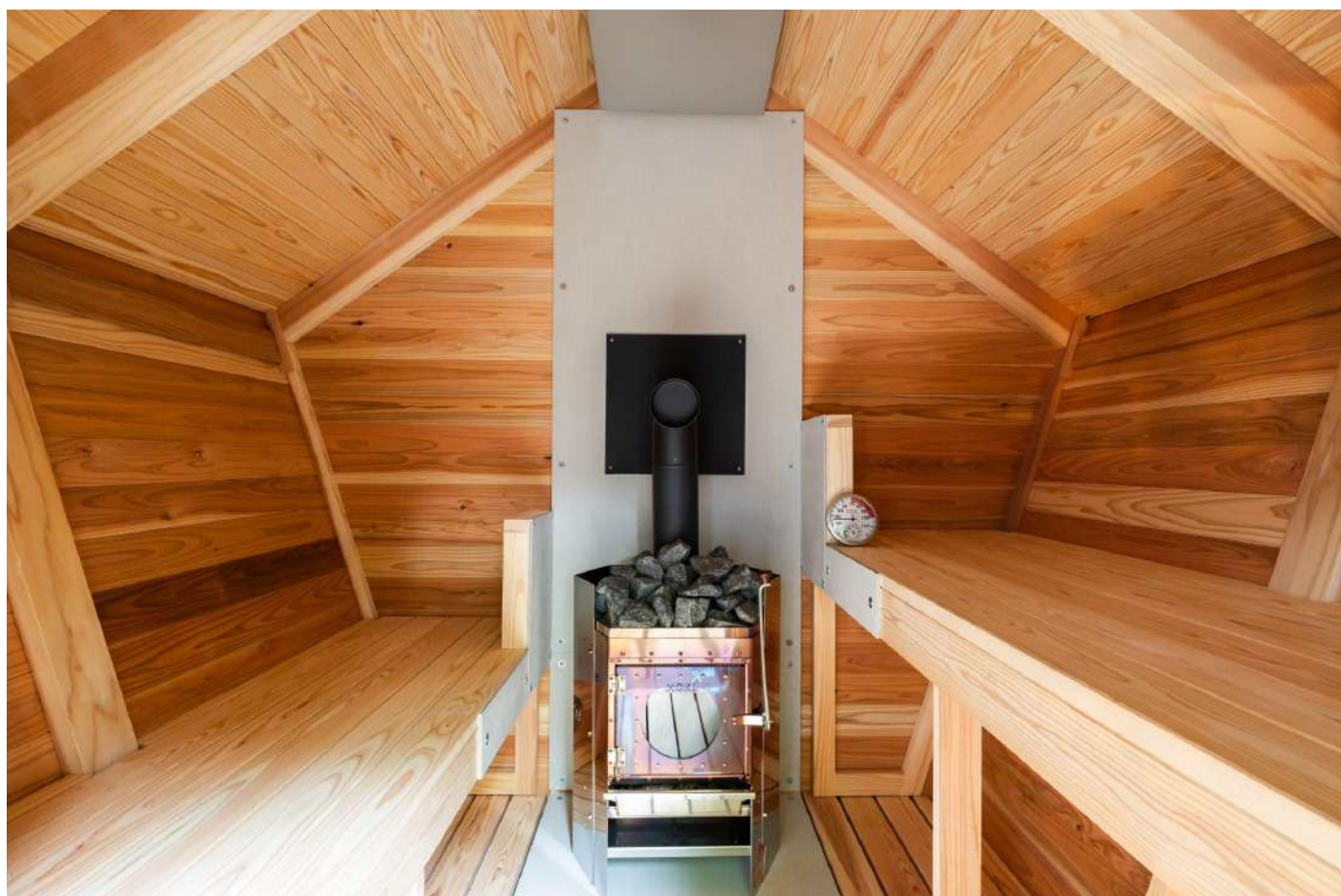
・ウッドデッキ



・奥のウッドデッキにはサウナがあります（キッチン横の勝手口からも出られます）



少し狭めなので、2～3人でお楽しみいただくのが丁度よいかと思います。  
ストーブ部分にはご注意ください。



- ・ サウナから水風呂、水風呂からお風呂、お風呂から脱衣所まで繋がっているのも移動もラクラクです



・お風呂はコンパクトです



・脱衣所／洗面所／トイレは同じ空間になります



・ 寝室（ダブルサイズのベッドが2つあるお部屋）



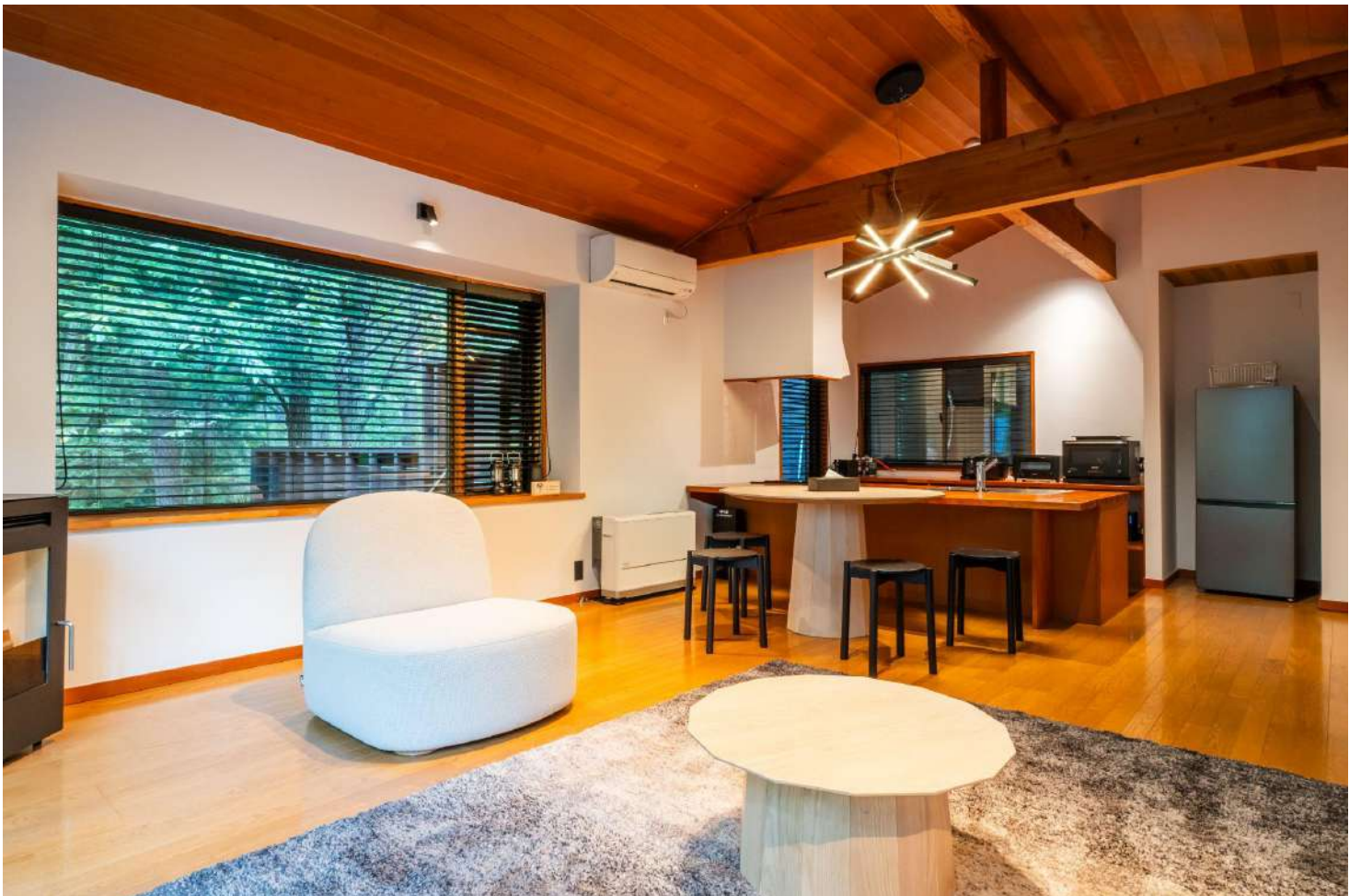
・ 仕事ができるスペースもあります



・ 寝室（ダブルサイズのベッドが1つあるお部屋）



・ 広々としたシステムキッチンもあります（IHの3口コンロ）



COCO VILLA 八ヶ岳  
焚き火について

# 焚き火スペース

焚き火スペースを完備しておりますので、必ずこちらのスペースでお楽しみください。  
**落ち葉などに引火してしまう恐れがありますので、必ず焚き火シートを敷いた指定スペースでの焚き火のご利用をお願いします。**

## 【お願い】

焚き火を利用した後は、片付けは不要です。

ですが、火事防止のため**「消火がされていること」を必ず確認**して、焚き火スペースを離れるようにお願いします。

- 1：確実に消火されていることを確認してください
- 2：燃え残った薪や灰はそのまま放置いただいて問題ありません



必ずこのシートの上に  
焚き火台を設置してください

# 焚き火について

焚き火スペースの右側にあるウッドデッキの下に「焚き火用の薪」を用意しています。  
また、薪が足りない場合はキンクラの横に積み上げている薪から取ってご使用ください。

## 【薪割り機について】

キンドリングクラッカー（通称：キンクラ）で薪を割ることができます。  
また、ノコギリも用意していますので太すぎる薪などがあれば、  
ノコギリで切ったりキンクラで割るなどして、使用ください。  
利用の際はお取り扱いに十分にご注意ください。



## 【焚き火のポイント】

「細めの針葉樹」と「太めの広葉樹」の2種類を用意しています。

針葉樹は焚付に適しており、火をおこす際は「細めの針葉樹」を使用ください。  
「広葉樹」は長時間燃えることが特徴のため、火がついてきたら「太めの広葉樹」を入れ  
焚き火をお楽しみください。

# COCO VILLA 八ヶ岳 施設について

# COCO VILLA 八ヶ岳の施設情報

## キッチンまわり

- ・ IH (3口)
- ・ 冷蔵庫
- ・ 電子レンジ
- ・ ケトル
- ・ 炊飯器
- ・ トースター
- ・ 食器用洗剤
- ・ 食器用スポンジ
- ・ キッチンペーパー
- ・ ラップ ・ アルミホイル
- ・ 基本的な食器 ・ ワイングラス ・ グラス ・ マグカップ
- ・ カトラリー (箸 ・ スプーン ・ フォーク)
- ・ キッチンスケール ・ 計量カップ ・ 計量スプーン
- ・ トング ・ ボウル/ザル ・ フライパン大/小、鍋
- ・ 菜箸 ・ 包丁 ・ まな板 ・ ピーラー
- ・ スライサー/おろし金 ・ キッチンバサミ
- ・ サラダスピナー ・ こめ油

### 調味料 ※冷蔵庫の中に入っています

- ・ 塩 (小袋)、コショウ (小袋)、醤油 (小袋)

## お風呂まわり

- ・ ドライヤー
- ・ 歯ブラシ
- ・ ヘアブラシ
- ・ シャンプー
- ・ コンディショナー
- ・ ボディーソープ
- ・ バスタオル
- ・ フェイスタオル
- ・ ハンドウォッシュ

※ 化粧落とし、化粧水/乳液はございませんのでご持参ください

## その他

- ・ サウナハット
- ・ サウナ用の薪
- ・ 焚き付け材 ・ チャッカマン
- ・ キンクラ、ハンマー
- ・ 雪かき道具
- ・ パタークラブ
- ・ ゴルフボール
- ・ BBQグリル
- ・ Bluetoothスピーカー
- ・ ランタン
- ・ 殺虫スプレー
- ・ 蚊取り線香
- ・ 延長コード
- ・ 充電器 (ライトニング ・ TypeC)

※ サウナ着はありませんのでご持参ください

※ 虫除けスプレー ・ 虫刺されの薬はございませんので必要でしたらご持参ください

# 鍵の開け方・閉め方

COCO VILLAでは「RemoteLOCK（リモートロック）」という、  
テンキー入力で自動で鍵が開け閉めされるシステムを導入しています。

「**中央をタップ>4桁の解除番号を押す>✓を押す**」という手順で解錠できます。

## ・手順はこちら

<https://youtu.be/vxbsqzYgtqY>

### ・開け方

- 1：画面中央らへんをタッチしてください  
（ライトが点き番号が浮かび上がります）
- 2：ライトが点いてから通知されている  
「**解除番号（暗証番号）**」を押してください
- 3：最後に左下にある「**✓**」を押してください

### ・閉め方

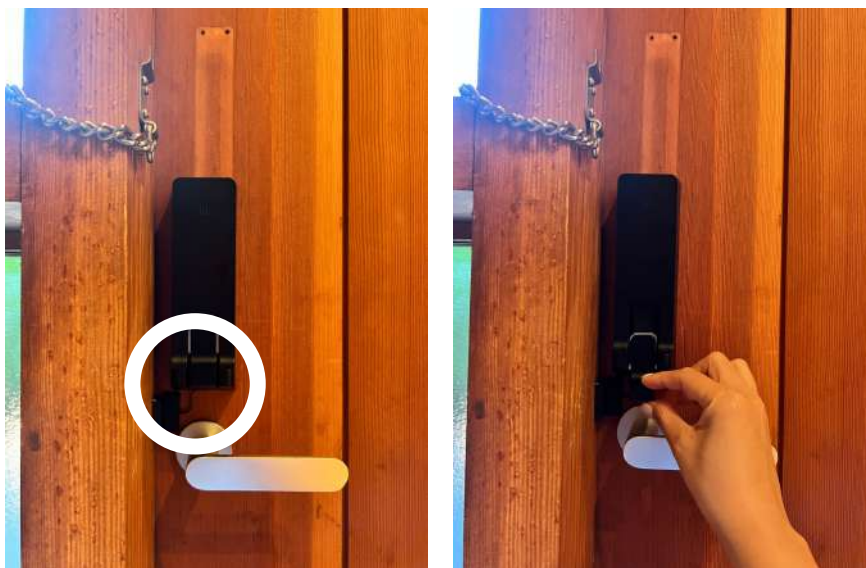
- 1：自動で閉まります

※ 自動で閉まるまでに5～10秒かかります

### ・室内から外に出るとき

自動で鍵がかかっていますので、

ドアの鍵ではなく、黒い縦長の機械に付いているバーをさげて鍵を開けてください。





# 入室に必要な鍵番号について

施設の入室に必要な鍵番号は下記手順でご対応ください。

ご対応いただけない場合は、入室に必要なスマートロックの暗証番号が通知されません。

## 1: 事前チェックイン (= お客様情報登録)

URLは予約完了時のメールや、  
ご宿泊3日前のリマインドメール等に  
記載をしています。

URLをクリックいただくと、  
右記のようなチェックインフォームが開きます。

青色の「事前チェックイン」のボタンを押し、  
宿泊者情報の入力へ進んでください。

ご宿泊者さま全員分の入力をお願いいたします。

※ 事前チェックイン (= お客様情報登録) が  
完了すると、ボタンの名前が「チェックイン」に  
切り替わります

## 2: チェックイン (= 到着報告)

15:00を過ぎると  
入室に必要なスマートロックの番号が確認できます。

施設に到着後、事前チェックインと  
同様のURLに接続いただき、  
青色の「チェックイン」ボタンを押してください。

「チェックイン成功」のポップアップが開き「確認」を押すと、  
入室に必要な鍵番号が画面に表示されます。

同時にご予約時に入力いただいたメールアドレスにも鍵番号が送信されています。  
必要に応じて、メールもご確認ください。

### COCO VILLA 八ヶ岳周辺は、少し電波が弱くなっています。

COCO VILLA 八ヶ岳周辺は、電波が弱めです。  
インターネット回線の、読み込みの遅延が発生することもございますので、  
ご了承ください。電波は通っているので、通話も可能です。

COCO VILLA 八ヶ岳では、無料Wi-Fiを設置しておりますので、  
VILLAに到着した後は下記に接続いただき、ご利用ください。

COCO VILLAのWi-Fiへは下記情報で接続ください

**SSID : COCO-VILLA**  
**PASS : wellbeing**

※ COCO VILLAは全てのVILLAで、上記のSSID/PASSでWi-Fi接続できます

# COCO VILLA 八ヶ岳 サウナの使用方法

# サウナの使い方 How to use the sauna

利用に関して注意事項がございますので、ご確認をお願いします。

## 【 注意1 】

安全管理および事故防止のため、サウナ室内への  
**スマートフォン・タブレットなどの電子機器、雑誌やライターなどの可燃物**  
のお持ち込みはご遠慮いただいております。

高温環境により機器が故障する恐れや、思わぬやけど・事故につながる可能性も  
ございますので、何卒ご理解とご協力をお願いいたします。

For safety and accident prevention, we kindly ask that you refrain from bringing  
**electronic devices such as smartphones, tablets, magazines, or any flammable**  
**items, including lighters,** into the sauna.

Due to the high-temperature environment, there is a risk of equipment malfunction,  
as well as the potential for burns or accidents. We sincerely appreciate your  
understanding and cooperation.

## 【 注意2 】

**サウナ室内にサウナアロマの持ち込みはご遠慮ください**  
熱でボトルが変形するのを防ぐため持ち込まず、必ずバケツで希釈してください。

Please do not bring sauna aroma oils into the sauna,  
as the heat may deform the bottles. Please dilute it with the bucket.

# 薪サウナの使い方

COCO VILLA 八ヶ岳のサウナは、自分で薪を焚いて使用する「薪サウナ」を導入しています。

下記の資料や動画をご参考にご利用ください。

- ・ PDF製品資料

[https://cocozas.jp/cocozas-nw/wp-content/uploads/2024/08/manual\\_ms30.pdf](https://cocozas.jp/cocozas-nw/wp-content/uploads/2024/08/manual_ms30.pdf)

- ・ 参考動画

株式会社モキ製作所 / 小型サウナストーブMS30焚き付け編

<https://youtu.be/1iTqXcFI7C0?feature=shared>

※ 動画内ではダンボールを利用して火をおこしていますが、  
COCO VILLAでは“焚き付け材（文化たきつけ）”を用意しています

※ ダンボールではなく、必ず“焚き付け材（文化たきつけ）”を活用ください

# 薪サウナの使い方

## ・最初に用意するもの

下記を用意し、薪を焚いてください。

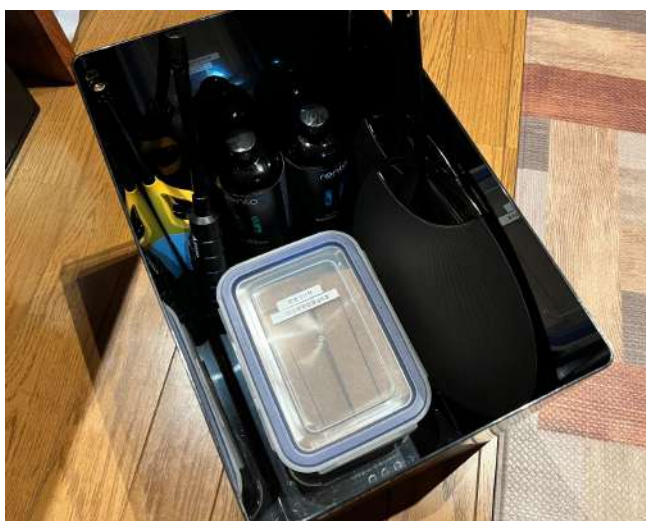
- 1：細めの薪：3～5本程度
- 2：太い薪：4本程度
- 3：焚き付け材：2本 ※ 灯油が染み込んでいますのでご注意ください
- 4：チャッカマン
- 5：防火の手袋



## ・サウナに使用する備品

備品はキッチン後ろの棚（中央1番下）に入っています。  
そちらから備品をお取りください。

※ 新聞紙もご用意しています  
薪に火がつきにくい場合は、薪に新聞紙を巻いて着火してみてください。



## ・入っているもの

- ・焚き付け剤（タッパーに入っています）
- ・チャッカマン
- ・ロウリュ用のアロマ
- ・うちわ

## 薪サウナの使い方 | 火のおこし方

- 1：下受け皿を少しあける
- 2：細い薪目安3本と焚き付け材（文化たきつけ）2個を奥の方に入れる
- 3：細い薪に火がついたら、太い薪を2本入れる
- 4：太い薪に火がついたら、サウナの扉を閉めて50分ほど燃やし続ける

※ 1～4の工程がすべて終わるまでは、石に水はかけないでください

※ 室内が十分に温まってから、石に水をかけてロウリュウをお楽しみください

### ・ サウナルームが温まるまで

サウナルームの温度が上がるまで、50～60分ほどかかります。

使用する時間に合わせて、前もって薪を焚くようにしましょう。

### ・ 温度が上がらない場合は…

なかなか温度が上がらない場合は、火をつけた時に開けたOPENのレバーを少し開けて空気を入れると燃えて温度が上がりますのでお試しください。

### ・ 燃やし続けるには…

一度付けた火を絶やさずに燃やし続ける場合は、30分を目安に太い薪を1本追加して火を絶やさないように燃やし続けてください。

サウナルームから出ている煙突をチェックして、煙が消えないように注意しながら、薪を入れるタイミングを計ってください。

## 薪サウナの使い方 | 片付け方

- 1：下受け皿を閉めてそのまま沈火をするのを待つ

※ ストープはそのまま火が消えるまで燃やしておいてください

※ 中に残った灰や燃え残った木は次回使用する際に燃えやすくするために残しておくことが大切なので、掃除をしないでください

# 薪サウナ | ロウリュウの仕方

## ・ロウリュウとは

サウナ発祥の地であるフィンランドのサウナ入浴方法で、ストーブの上で暖められたサウナストーン（香花石）に水をかけて蒸気を発生させること。

蒸気を発生させることで、サウナ室内の湿度、体感温度が上がり発汗を促します。

それにより、身体の新陳代謝、活性化の促進が期待できます。

男性にはストレス解消とスタミナ回復に、女性には美容とくつろぎを与えてくれます。

## ・アウフグース

ロウリュウを行い発生した蒸気を、バスタオルや大きなうちわ等で扇ぎ、ゲストに熱風を浴びせることをアウフグースと言います。

アウフグースはフィンランドではなくドイツが発祥。

ロウリュウをする際にかけるのはアロマオイル入りの水。

アロマオイルの香りでリラックス効果も期待できます。

[引用：フィンランドサウナジャパン](#)

## ・アロマオイル入りの水の作り方

【1】水風呂・シャワーで  
サウナバケツに水を入れてください

【2】水を入れたサウナバケツの中に  
アロマをキャップ1杯入れて混ぜてください



### ※アロマオイルの注意

公式の使用目安が「5Lの水に対してキャップ2~4杯」です。

バケツのサイズを考えると、キャップ1杯で十分に香りますので入れすぎにはご注意ください。

また、発火の危険性がありますので、アロマオイルは必ず水で希釈してご使用ください。

## 薪サウナ | ロウリュウの注意事項

- ・ サウナストーブの上に立ち上る蒸気でやけどをする危険性がありますので手や体を乗り出さないようにしてください
- ・ ストーブや室内が完全に暖まるまではロウリュウは行わないでください
- ・ ストーブ上のサウナストーン以外には水をかけないでください
- ・ 一度に大量の水をかけないでください
- ・ 水をかける場合は、しゃくし1杯分をサウナストーン全体に満遍なく、ゆっくりかけるようにしてください
- ・ サウナ設備は清潔にキレイにお使いください

## 薪サウナ | 全体の注意事項

- ・ 高血圧、心臓疾患、妊娠中、その他医師に禁止されている方のご利用はお控えください
- ・ 飲酒後、極度の疲労時、発熱時のご利用はお控えください
- ・ 体調等に異常を感じたら速やかにご利用はお控えください
- ・ 水分を必ず補給して、脱水症状や熱中症にならないようご注意ください
- ・ 一酸化炭素中毒には十分にご注意ください
- ・ サウナ内にメガネやアクセサリー等を持ち込むと高温になり大変危険ですので外してください
- ・ 安全管理および事故防止のため、サウナ室内への**スマートフォン・タブレットなどの電子機器、雑誌やライター等**の可燃性の物のお持ち込みはご遠慮いただいております。  
高温環境により機器が故障する恐れや、思わぬやけど・事故につながる可能性もございますので、何卒ご理解とご協力をお願いいたします
- ・ サウナ内にスマートフォンや物を持ち込んで故障や損傷した場合、当施設では一切の責任を負いません
- ・ サウナ利用時の事故やトラブルにつきまして当施設は一切の責任を負いません
- ・ お客様の故意又は過失により当施設に破損や損害などが生じた場合は、修復にかかる費用や損害をお客様に請求させていただきます

# 薪サウナ | 水風呂について

COCO VILLA 八ヶ岳に設置している水風呂は「約595L」の水が入る大型のタンクです。しかし、大きいことから「水風呂を溜めるのに時間がかかる」というお声をいただいております。



## ・水が溜まるまでの時間

蛇口を最大に開いて約25分かかります。

サウナに薪を焚べて温度を上げるまでに約50～60分ほどかかりますので、サウナの準備とあわせて、水風呂もご準備いただくことをおすすめします。

水風呂として理想的なのは15℃前後と言われているようですがサウナ上級者になると、10℃以下のより冷えた水を好む方も多いようです。

COCO VILLAでは冷凍庫付きの冷蔵庫がありますので「冷たい水風呂に入りたい！」という方は氷を準備するなどして、お楽しみください。

## 薪サウナ | ととのい椅子について

サウナ後の「ととのい」用として、Colemanのインフィニティチェアを2脚ご用意しています。

落ち葉が多いため、チェアは水風呂周辺に畳んで置いております。

お手数ですがご利用の際はこちらからサウナ前までお運びいただき、利用をお願いします。



# COCO VILLA 八ヶ岳 BBQの利用方法

# BBQグリルの使い方

## ・最初に用意するもの

COCO VILLA 八ヶ岳では  
ガスを使用したBBQグリルを設置しています。

下記を用意し、BBQグリルをご活用ください。



1 : BBQグリル本体  
2 : 内側の鉄板  
3 : 外側の鉄板

4 : 電池 1個  
5 : ガス 2個  
6 : ガス栓

7 : お水



## ・お願い

BBQ用の備品はキッチン後ろの棚（中央1番下）に入っています。

そちらから備品をお取りください。

# BBQグリルの使い方

01



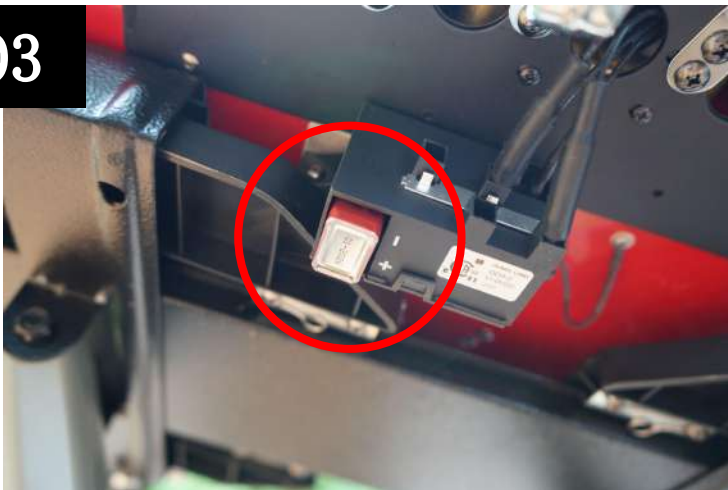
BBQグリルを立てる

02



OFFになっていることを確認する

03



正面下にある部分に電池を入れる

04



ガスボンベをガス栓に取り付ける



# BBQグリルの使い方

05



グリル裏にある引っ掛け部分に  
ガスを引っ掛けてガス栓を付ける



←完成形がこちら

06



内側の鉄板に水をいれる

※ BBQを使用中は水が無くならないように  
補充しながらご使用ください

※ コンロ部分に水がかかると火がつかなく  
なる場合がありますのでご注意ください



←「MAX」の目盛りがあるので参考に  
してください

# BBQグリルの使い方

07



外側の鉄板を取り付けます。

ガス栓のつまみをまわし、  
中央にある赤いボタンを押し火を  
つける

※ 見やすくするために外側の鉄板を  
取り付けていません



もし火がつかない場合は、ガス栓のつまみを  
回しながら、チャッカマンで火をつけて  
ください。

鉄板が温まったら、BBQをお楽しみください！



# COCO VILLA 八ヶ岳 ペレットストーブの使い方

# ペレットストーブの使い方



・ペレットストーブの燃料（ペレット）の在庫  
キッチンの棚（右下）に在庫を置いております。  
補充が必要でしたらこちらから取り、補充を行ってください。

・その他  
使い方など、詳しい説明は商品の仕様書をご確認ください。

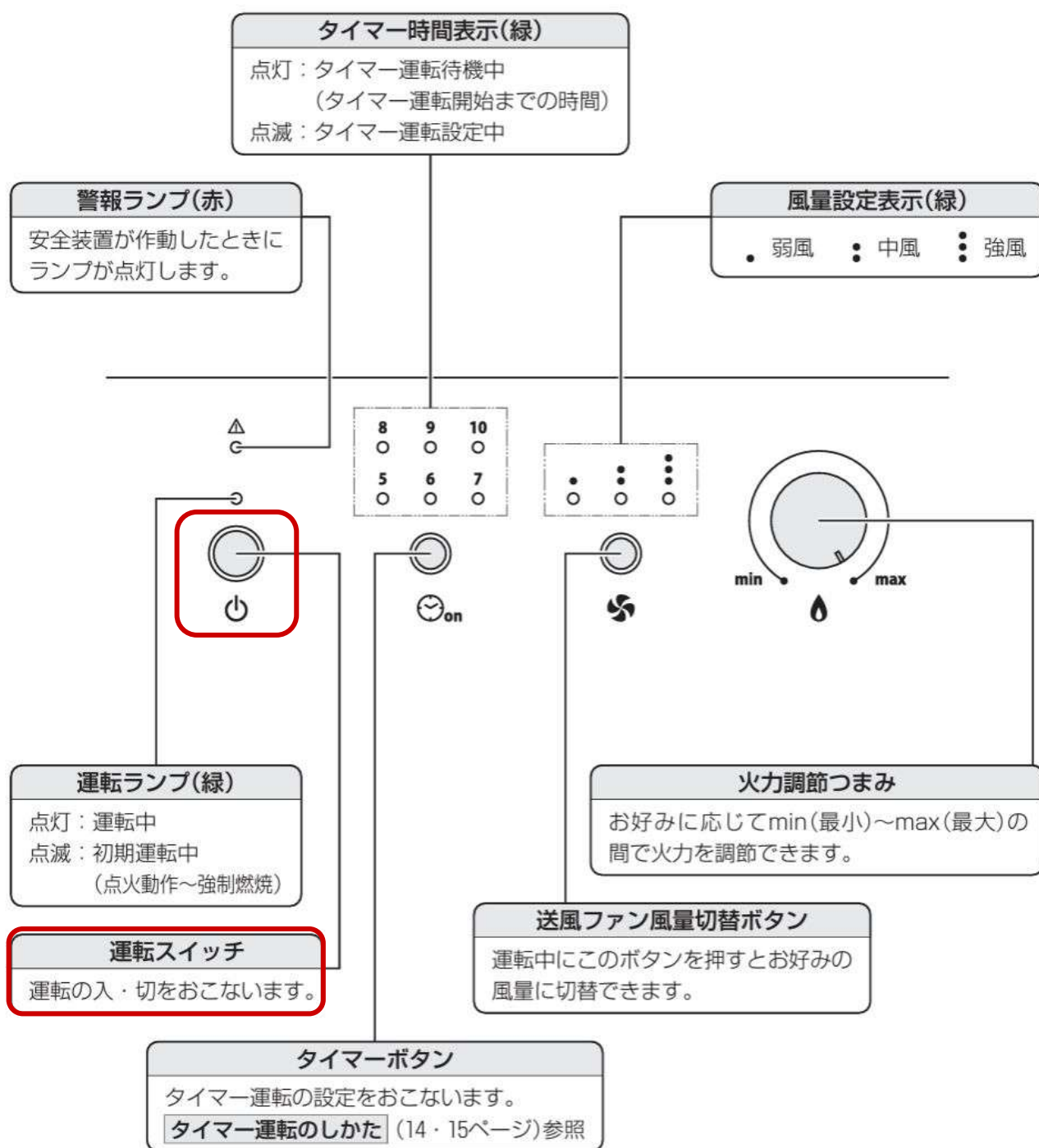
## 【ペレットストーブ】

TOYOTOMI | vifu-PE-8N

[https://www.toyotomi.jp/hp/wp-content/uploads/2023/09/5287077111\\_01\\_PE-8N\\_T.pdf](https://www.toyotomi.jp/hp/wp-content/uploads/2023/09/5287077111_01_PE-8N_T.pdf)

# ペレットストーブの使い方

- 1：電源ボタンを押します
- 2：**3～8分後に自動的に点火**します
- 3：運転開始後13～15分経過すると初期運転が終了して本燃焼に入り、「**運転ランプ**」が点滅から点灯に切り替わります



# 電化製品について

製品の取扱説明書をまとめました。

使い方が分からない場合など、お役立てください（※ 拠点に印刷して設置するかは検討します）

※ メーカーのWEB資料になりますので、更新される場合がございますがご了承ください

## 【電気ケトル】

BALMUDA The Pot | KPT01JP-BK

<https://www.balmuda.com/downloads/pdf/KPT01JP.pdf>

## 【電子レンジ】

・BALMUDA The Range | K09A

[https://www.balmuda.com/downloads/pdf/K09A\\_JP.pdf?srsId=AfmBOoonbxfUrfkshOCWQG1pm0Wc8JMwq3ljX71j3h5o\\_cs5DIfr56Xq](https://www.balmuda.com/downloads/pdf/K09A_JP.pdf?srsId=AfmBOoonbxfUrfkshOCWQG1pm0Wc8JMwq3ljX71j3h5o_cs5DIfr56Xq)

## 【トースター】

・BALMUDA ReBaker | KTT01JP

<https://www.balmuda.com/downloads/pdf/KTT01JP.pdf>

## 【炊飯器】

SHARP IHジャー炊飯器 | KS-HF10B

<https://x.gd/xXlk5>

## 【掃除機】

Dyson Digital Slim Origin SV18

[http://coco-villa.jp/wp-content/uploads/2024/10/Dyson-Digital-Slim-Fluffy\\_SV18-FF-H\\_Manual\\_JN123785.pdf](http://coco-villa.jp/wp-content/uploads/2024/10/Dyson-Digital-Slim-Fluffy_SV18-FF-H_Manual_JN123785.pdf)

## 【洗濯機】

HITACHI ドラム式洗濯機 | BD-SV120JL-W

[https://kadenfan.hitachi.co.jp/support/wash/item/docs/bd-sv120j\\_b.pdf](https://kadenfan.hitachi.co.jp/support/wash/item/docs/bd-sv120j_b.pdf)

## 【ドライヤー】

ReFa BEAUTECH DRYER PRO

[https://www.refa.net/item/manual/refa\\_beautech\\_dryer\\_pro/refa\\_beautech\\_dryer\\_pro\\_im.pdf](https://www.refa.net/item/manual/refa_beautech_dryer_pro/refa_beautech_dryer_pro_im.pdf)

## 【ペレットストーブ】

TOYOTOMI | vifu-PE-8N

[https://www.toyotomi.jp/hp/wp-content/uploads/2023/09/5287077111\\_01\\_PE-8N\\_T.pdf](https://www.toyotomi.jp/hp/wp-content/uploads/2023/09/5287077111_01_PE-8N_T.pdf)

## 【スピーカー】

Bose SoundLink Revolve+ II Bluetooth® Speaker

[https://assets.bose.com/content/dam/Bose\\_DAM/Web/consumer\\_electronics/global/products/speakers/soundlink\\_revolve\\_plus\\_ii/pdf/858891\\_og\\_soundlink-revolve-plusii\\_jp.pdf](https://assets.bose.com/content/dam/Bose_DAM/Web/consumer_electronics/global/products/speakers/soundlink_revolve_plus_ii/pdf/858891_og_soundlink-revolve-plusii_jp.pdf)

# よくある質問

# 宿泊のルールについて

チェックイン・チェックアウトの時間を教えてください

チェックイン : 15:00~

チェックアウト : ~11:00

ペットを連れて行ってもいいですか？

申し訳ありませんが、COCO VILLA 八ヶ岳はペット同伴不可の物件となっております。

タバコを吸ってもいいですか？

申し訳ありませんが、COCO VILLA 八ヶ岳では、喫煙を禁止とさせていただいております。

花火をしてもいいですか？

申し訳ありませんが、COCO VILLA 八ヶ岳では花火を禁止とさせていただいております。住居が隣接している場所がございますので、近隣住民への方への配慮をお願いいたします。

未成年だけでも利用できますか？

申し訳ありませんが、COCO VILLA 八ヶ岳では未成年だけでの宿泊はできません。

カセットコンロを持ち込んでもいいですか？

申し訳ありませんが、危険防止のためカセットコンロの持ち込みをお断りしております。また、同様の理由からキャンドルの利用もお断りしております。ご理解のほど、お願い申し上げます。

食器や調理器具などは使用したら放置でもいいですか？

使用した食器・グラス・調理器具などはすべて洗っていただくようお願いいたします。

スポンジ、食器用洗剤を用意していますのでご活用ください。

食器用のタオルはございませんので、備え付けのキッチンペーパーで拭き、元あった場所に片付けをお願いします。

# 設備について

## Wi-Fiは完備されていますか？

はい、光回線の高速Wi-Fiを導入しています。

COCO VILLAは全施設下記のSSID・PASSでWi-Fiを利用できます。

**SSID : COCO-VILLA**

**PASS : wellbeing**

## 車は何台止められますか？

COCO VILLA 八ヶ岳は**最大で2台駐車可能**です。

またCOCO VILLA 八ヶ岳は道の突き当りに位置する物件です。

少し出し入れがし辛いかと思いますが、ご容赦ください。

## ベッド数はいくつですか？

ダブルサイズのベッドを3床ご用意しています。

寝室は2つあり、ベッドが2床の部屋とベッドが1床の部屋がございます。

# ごみの分別について

## ごみの分別はどうすればいいですか？

可燃ごみ（もえるごみ）、ペットボトル、缶

上記、3個のゴミ箱を設置しています。

※ ビンがある場合は、軽く洗ってキッチンの台に置いておいてください

北杜市の分別方法に従って、分別をお願いいたします。

### ・北杜市 | ごみの分別早見表

<https://www.city.hokuto.yamanashi.jp/docs/1475.html>

<https://www.city.hokuto.yamanashi.jp/fs/2/9/8/1/9/0/ / .pdf>

▼ 食品などのトレーは「可燃ごみ」に入れてください

## プラスチック類

### プラスチック類

| プラスチックの分類    | イメージ   | 識別表示マーク  | 排出時の注意   |
|--------------|--|--|--|
| ペットボトル       |                                   |   | <ul style="list-style-type: none"><li>● キャップ、ラベルを外し、必ず中を洗い、つぶして出すこと。※1<br/>※キャップ・ラベルはプラスチック製容器包装へ</li><li>● タバコなどの異物が入っているもの、汚れた缶は燃えるごみとして出すこと。</li></ul>      |
| プラスチック製容器包装  | 卵パック、豆腐の容器、マヨネーズ・醤油・ソースなどの容器、ペットボトルのふた等  |   | <ul style="list-style-type: none"><li>● 中をゆすいで出してください。※1<br/>※汚れたもの（きれいにならないもの）は可燃ごみとして出してください。</li></ul>  |
| 発泡スチロール発泡トレイ | 発泡スチロールのリサイクルマーク（右掲載）が付いた発泡素材<br> | <br>プラマークの下に「PS」と表示されている。<br>上記マークを含む発泡素材 | <ul style="list-style-type: none"><li>● 発泡スチロールと発泡トレイは同一区分とし、色は何色でも排出可能です。<br/>※爪楊枝で軽く刺すと突き刺さるものが発泡素材です。</li><li>● 中身を出し、ラップなどは取り除き、良く洗って乾かしてから出す。※1</li></ul> |

● ※1 須玉町、高根町、小淵沢町は北杜市指定の資源袋に入れて出してください。

● プラスチック製容器包装には汚れが落ちにくいものがあります。汚い状態ですと衛生上の問題があるのと同時に他のプラスチック製容器包装へ汚れや匂いが付着し資源化できなくなります。汚れの落ちないものは絶対に入れないで可燃ごみとして排出してください。

# 設備について

## キッチンの備品や調味料は何がありますか？

すべてのVILLAでは、下記の備品を用意しています。

また、最大宿泊者の人数分を目安に用意しておりますが、足りないと思われる場合は持ち込みをお願いします。

### ・備品

大皿・お皿・ワイングラス・グラス・マグカップ

フライパン・鍋・包丁・まな板・キッチンバサミ・トング・菜箸・おたま・ざる・ボウル  
・スライサー/おろし金・お箸・スプーン・フォーク・ワインオープナー

### ・電化製品

電子レンジ・電気ケトル・冷蔵庫

### ・調味料

ご用意はありませんので、必要に応じてご持参ください。

## BBQの食材はありますか？

食材や調味料の用意はございません。

VILLAで調理やBBQを行う場合は、ご自身で食材・調味料のご用意をお願いいたします。

冷蔵庫や調理器具一式のご用意はございますので、ご活用ください。

## BBQグリルの使い方が分かりません

BBQグリルの使い方は[こちら](#)を参照ください。

## 使用した食器はどうすればいいですか？

食器は洗っていただき、拭いた後に元の場所にお戻しいただくようお願いします。

# 設備について

## テレビはありますか？

wellbeingな体験をしていただくため、  
COCO VILLA 八ヶ岳にはテレビの設置はしておりません。  
お手数ですが、タブレットなどをお持ちください。

## VILLAの設備にはなにがありますか？

COCO VILLA 八ヶ岳には下記の設備をご用意しております。  
**サウナ、水風呂、パターゴルフ、BBQセット**

## パターゴルフはどうやって使うのですか？

玄関にクラブとゴルフボールをご用意しています。  
パターゴルフをする際は、クラブ・ゴルフボールを持ち出してお楽しみください。  
利用後は元にあった場所にお戻しいただくよう、お願いいたします。

# 周辺の環境について

## 車で行く場合、どこのICで降りればいいですか？

下記のICで降りてください。

<最寄りのインターチェンジ>

中央自動車道 長坂ICで降りて、車で13分程度です

## 電車で行くにはどうすればいいですか？

2つの駅が利用できます。

### 1：JR小海線「甲斐小泉」で下車してください

駅からタクシーで約7分程度でCOCO VILLA 八ヶ岳に到着します。

### 2：JR中央線「小淵沢」で下車してください

駅からタクシーで約20分程度でCOCO VILLA 八ヶ岳に到着します。

- ・ 東京方面からお越しの場合  
新宿駅から「特急あずさ/松本行」で小淵沢駅まで約120分
- ・ 名古屋方面からお越しの場合  
名古屋駅から「特急しなの/長野行」で塩尻駅まで約120分、  
塩尻駅から「特急あずさ/新宿行」で小淵沢駅まで約40分
- ・ 大阪方面からお越しの場合  
新大阪駅から「東海道新幹線」で名古屋駅まで約60分、  
名古屋駅から「特急しなの/長野行」で塩尻駅まで約120分、  
塩尻駅から「特急あずさ/新宿行」で小淵沢駅まで約40分

## 周辺の環境について

### コンビニやスーパーなど買い物ができる施設はありますか？

下記が最寄りのコンビニ・スーパーになります。

・車で10分程度

**セブン-イレブン 甲斐大泉西井出店**

山梨県北杜市大泉町西井出 8 2 4 0 - 2 2 4 0

<https://maps.app.goo.gl/RTnHtnQtVpLxeX4B9>

・車で10分程度

**ひまわり市場**

山梨県北杜市大泉町谷戸 2 0 0 8

<https://maps.app.goo.gl/N5S5u1bubPeAJtSo6>

・車で15分程度

**オギノ 長坂店**

山梨県北杜市長坂町大八田 1 6 0 きららシティ内

<https://maps.app.goo.gl/d6PuWFKFtjkEax4n6>

・車で15分程度

**肉と魚と惣菜のお店わたなべ**

山梨県北杜市長坂町大八田 1 9 6

<https://maps.app.goo.gl/xKZizXNOK6JBNdt29>

・車で15分程度

**綿半ホームエイド 長坂店（ホームセンター）**

山梨県北杜市長坂町大八田 1 6 9

<https://maps.app.goo.gl/eNCtVivx8Qk7mGrJ9>

# 周辺の環境について

## 周辺の施設は何がありますか？

### ・車で15分程度

#### 吐竜の滝

[COCO VILLA 八ヶ岳の動画](#)にも登場する滝です。

山梨県北杜市大泉町西井出

<https://maps.app.goo.gl/mWxuiFAH2GmFVQ1b8>

[https://www.hokuto-kanko.jp/guide/doryu-no-taki\\_waterfall-kawamata-valley](https://www.hokuto-kanko.jp/guide/doryu-no-taki_waterfall-kawamata-valley)

### ・車で15分程度

#### 星野リゾート リゾナーレ八ヶ岳

山梨県北杜市小淵沢町129-1

<https://hoshinoresorts.com/ja/brands/risonare/>

<https://maps.app.goo.gl/NRgDvFVKkfUdF9L26>

### ・車で7分程度

#### 甲斐大泉温泉 パノラマの湯

山梨県北杜市大泉町西井出8240-1

<https://www.panoramanoyu-izumisou.com/>

<https://maps.app.goo.gl/PGX6yHn7THP39sFZ7>

### ・車で20分程度

#### サンメドウズ清里 清里テラス

山梨県北杜市大泉町西井出8240-1 サンメドウズ清里内

[https://www.sunmeadows.co.jp/green/parkguide/kiyosato\\_teracce/](https://www.sunmeadows.co.jp/green/parkguide/kiyosato_teracce/)

<https://maps.app.goo.gl/9UEFdvyPSaVvX8T58>

### ・車で16分程度

#### 小淵沢カントリークラブ

山梨県北杜市小淵沢町10060

<https://www.kobuchisawa-cc.jp/>

<https://maps.app.goo.gl/U82XY9uG5ppPKFZs8>

# お問い合わせ

宿泊に関するお問い合わせは、LINE公式アカウントまでご連絡くださいませ。  
確認次第、担当よりご連絡させていただきます。

・ COCO VILLA LINE公式アカウント（チャット・通話可能です）

<https://lin.ee/7tkFiJO>

※ LINEのお名前だけでは、宿泊者様が特定できない場合がございます  
お手数ですが、送信の際は予約者さまの氏名を記載いただけると大変助かります